

# Antártida

AGENDA

FEBRERO 2025

# CULTURAL



Luciano Valette

# 22/2

Día de la  
**Antártida  
Argentina**



Esteban Echeverría

## EXPOSICIONES

### SOLO LO TANGIBLE ES REAL

Del 4 al 26

Inauguración: sábado 8 - 17 h

Técnica: papel térmico intervenido con fuego, acrílico y pieles sintéticas.

Artista: Nicolás Radano.



📍 Centro Cultural El Telégrafo

## CINECLUB

Idioma original con subtítulos en español.

Género: romance | Clasificación +16

### UNDINE

Viernes 7 - 19:30 h

Dirección: Christian Petzold.



### COLD WAR

Viernes 21 - 19:30 h

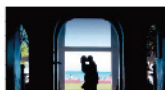
Dirección: Pawel Pawlikowski.



### PUNCH-DRUNK LOVE

Viernes 28 - 19:30 h

Dirección: Paul Thomas Anderson.



📍 Centro Cultural El Telégrafo

## ESCUELA MUNICIPAL DE ARTES Y OFICIOS **20 25**

Inscripciones al primer cuatrimestre

**del 24 al 28/2**

Inscríbete escaneando el QR o presencialmente de lunes a viernes de 10 a 18 h en el

**Centro Cultural El Galpón de la Estación**  
Máximo Paz 146, Monte Grande



**Lunes 24** - Música, Oficios y Tecnología

**Martes 25** - Indumentaria, Educación y Técnicas Artesanales

**Miércoles 26** - Artes Escénicas, Artes Visuales, Estética y Gastronomía

**Jueves 27 y viernes 28** - Últimas vacantes de todas las disciplinas

Consultas: lunes a viernes de 8 a 16 horas  
al 4367-6200 internos 416 y 477  
o [artesyoficios@estebanecheverria.gob.ar](mailto:artesyoficios@estebanecheverria.gob.ar)

## CURSO DE OPERADOR/A DE SONIDO

Lunes 10 de febrero - 16 a 18 h

Clases: lunes 17 y 24

Destinado a personas a partir de los 18 años con o sin conocimientos previos.

Incluye prácticas reales en nuestros ciclos.



## MÚSICA

### TROVA ECHEVERRIANA

Viernes 14 - 19 h

Presenta a:

Lengua madre.



### CULTURA JOVEN |

Edición *Rap*

Sábado 15

Competencia de *freestyle*

y clasificatorias.

18 h - Inicio de

competencia.



📍 Centro Cultural El Telégrafo

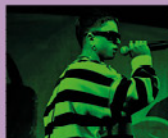
### CULTURA JOVEN |

Edición *Trap* y *reggaeton*

Domingo 16 - 19 h

*DJ set* y *shows* de artistas

locales emergentes del género urbano.



### TROVA ECHEVERRIANA

Viernes 28 - 19 h

Presenta a:

Las Berenjenas.



📍 Centro Cultural El Galpón de la Estación

## DANZA

### MILONGA BAJO LAS ESTRELLAS

Viernes 7, 14 y 21 - 19 h

Coordinan: prof. Andrea Escudero

y prof. Fernando Turán.

📍 Plaza Mitre

En caso de lluvia se realizará en:

📍 Edificio Municipal, Salón Auditorio, 4° piso

### RECUERDO ESA CUMBIA | Especial verano

Sábado 8 y Domingo 23 - 19 h

Veni a bailar y disfrutar de un *DJ set* de clásicos inolvidables de la cumbia.

### ECHEVERRÍA BAILA | Edición clase

abierta *k-pop*

Sábados 15 y 22 - 19 h

Coordina: prof. Rocío Gaona.

A partir de los 7 años.

Podés venir a bailar o presenciar.

📍 Centro Cultural El Galpón de la Estación



# Colonia Cultural

Verano 2025



## 📍 Centro Cultural El Galpón de la Estación

Inscripción presencial en la primera clase.

### | DANZAS FOLKLÓRICAS

A partir de los 16 años

Lunes 3, 10, 17 y 24 - 18 a 19 h

Prof. Noelia Walker.

### | CANTO POPULAR

A partir de los 18 años

Martes 4, 11 y 18 - 17 a 19 h

Prof. María Antonia Policicchio.

### | RADIOTEATRO CLÁSICO

A partir de los 18 años

Miércoles 5, 12, 19 y 5/3 - 9 a 11 h

Prof. Claudia Chucair.

### | CLUB DE PROGRAMACIÓN

A partir de los 12 años

Miércoles 5, 12, 19 y 5/3 - 11 a 13 h

Prof. Jonatan Canchi.

### | PYTHON DESDE CERO

A partir de los 18 años

Miércoles 5, 12, 19 y 5/3 - 13 a 15 h

Prof. Jonatan Canchi.

### | SEMINARIO DE CLOWN

A partir de los 15 años

Miércoles 5, 12, 19 y 5/3 - 16 a 18 h

Prof. Stephanie Damé.

### | SEMINARIO DE MALABARES

A partir de los 12 años

Jueves 6, 13, 20 y 6/3 - 16 a 18 h

Prof. Stephanie Damé.

### | TEATRO PARA NIÑAS Y NIÑOS

De 5 a 8 años

Jueves 6, 13, 20 y 6/3 - 18 a 19 h

De 9 a 12 años

Jueves 6, 13, 20 y 6/3 - 19 a 20 h

Prof. Stephanie Damé.

### | SEMINARIO DE ZAMBA CON DOS ESTRUCTURAS

A partir de los 16 años con conocimientos previos de danzas folklóricas

Viernes 7, 14, 21 y 7/3 - 10 a 12 h

Prof. Romina Anello.

### | CANTO: REPERTORIO POPULAR

A partir de los 14 años

Viernes 7, 14, 21 y 7/3 - 16 a 18 h

Prof. Irma Portillo.

## 📍 SUM de Desarrollo Social

Inscripción presencial en la primera clase.

### | ENTRENAMIENTO Y TÉCNICAS PARA BAILARINAS/ES FOLKLÓRICAS/OS

A partir de los 16 años

Jueves 6, 13, 20 y 27 - 18 a 20 h

Prof. Gerónimo Lozano.

## 📍 Centro Cultural El Telégrafo

Sin inscripción previa.

### | MÚSICA: CLÍNICA DE GUITARRA

Visualización para estudiantes avanzadas/os

Jueves 6 - 18 h

Prof. Germán Arregui.

### | MÚSICA: CLÍNICA DE BAJO ELÉCTRICO

Herramientas para el desarrollo dentro de la música popular contemporánea

Miércoles 12 - 18 h

Prof. Facundo Ciminelli.

### | MÚSICA: LA GUITARRA EN EL FUNKY

A partir de los 18 años

Jueves 13 - 18 h

Prof. Nicolás Ocampo.

### | MÚSICA: CLÍNICA DE BATERÍA

Jueves 20 - 18 h

Prof. Danilo Abad.

# Luciano Valette

Naturalista especializado en Hidrobiología y Zoología, en 1904 integró la primera comisión que se hizo cargo del Observatorio Meteorológico y Magnético de la isla Laurie, en las Orcadas del Sur.

Eligió Esteban Echeverría como su lugar de residencia. Su activa participación en la vida pública local le valió ser designado comisionado municipal (septiembre de 1930-junio de 1931).

Instaló, junto con Hugo Alberto Acuña, el primer correo permanente en la Antártida.

1930-1957  
...via que experimento al acercarse...  
...al de ti, después de una largu...  
...cia entre los hielos!  
Eug...  
al Enero 36/105



Su casa, La María Lola, ubicada en Sarmiento 213, es hoy sede del Honorable Concejo Deliberante.

## 22/2 Día de la Antártida Argentina

A Valette se le deben las primeras observaciones de aves e invertebrados de la Antártida.



Esteban Echeverría



## ESPACIOS MUNICIPALES

MUSEO HISTÓRICO MUNICIPAL LA CAMPANA  
Deán Funes 1221 - El Jagüel  
4290-0437

CENTRO CULTURAL EL GALPÓN DE LA ESTACIÓN  
Máximo Paz 146 - Monte Grande  
4367-6200 int. 630

PUERTA HISTÓRICA  
Av. Nuestras Malvinas 119 - Monte Grande  
4281-6680

CENTRO CULTURAL EL TELÉGRAFO  
L. N. Alem 275 - Monte Grande  
4367-6200 int. 620

CASA DE LA CULTURA  
S. T. de Santamarina 432 - Monte Grande  
4367-6200 int. 465

PALACIO MUNICIPAL - Salón Auditorio, 4º piso  
S. T. de Santamarina 455 - Monte Grande

PLAZA MITRE  
L. N. Alem y S. T. de Santamarina - Monte Grande

SUM DE DESARROLLO SOCIAL  
S. T. de Santamarina 464 - Monte Grande

## CONVOCATORIAS

Si querés exponer tus obras, formar parte de nuestros ciclos musicales y artísticos o informarte sobre nuestras propuestas, te invitamos a comunicarte con la Secretaría de Cultura:

4367-6200, interno 462  
programación.cultura@estebanecheverria.gov.ar

## PROGRAMA

### Cultura va a la Escuela

Desde la Secretaría de Cultura se renueva como cada año el acercamiento de las diferentes disciplinas culturales, como también del Ensemble Musical Municipal, a las escuelas en todos sus niveles.

Consultas e informes:  
cultura@estebanecheverria.gov.ar



## Sábados, domingos y feriados

### 17 a 20 h

### Plaza 25 de Mayo

### Negro y Hernández - Luis Guillón



SEGUINOS EN:



<https://lnktr.ee/municipioee>

### Secretaría de Cultura

Casa de la Cultura  
S. T. de Santamarina 432 (1842) Monte Grande.

Tel. 4367-6200 int. 465

(solo mensajes: ☎ 11 4960-7767)

email: [cultura@estebanecheverria.gov.ar](mailto:cultura@estebanecheverria.gov.ar)

[www.estebanecheverria.gov.ar/cultura](http://www.estebanecheverria.gov.ar/cultura)



Esteban Echeverría

## CULTURA EN RED Y BIBLIOTECAS POPULARES

Escanear el QR para conocer  
los espacios culturales  
y las bibliotecas del distrito  
o ingresá a:



[www.estebanecheverria.gov.ar/cultura-en-red](http://www.estebanecheverria.gov.ar/cultura-en-red)

## CASCO HISTÓRICO LOCAL

Reservá tu recorrido por el casco histórico local que incluye la visita a los edificios patrimoniales de nuestra ciudad cabecera.

Escuelas, centros de formación de todos los niveles y público en general pueden reservar de lunes a viernes de 8 a 14 horas.

Informes y reservas:

[museolacampana.cultura@estebanecheverria.gov.ar](mailto:museolacampana.cultura@estebanecheverria.gov.ar)

**ESTEBAN ECHEVERRÍA  
SUENA BIEN  
LIVE SESSION**

**CONVOCATORIA**

- Si tenés una banda musical o sos solista, esta propuesta es para vos.
- Participá para formar parte de nuestras grabaciones en formato digital.

Consultas: 4367-6200 - Int. 462  
[programacion.cultura@estebanecheverria.gov.ar](mailto:programacion.cultura@estebanecheverria.gov.ar)



### Museo Histórico Municipal La Campana

#### Visitas guiadas

Jueves, viernes y sábados | 10 y 14 h

#### Recorrido libre (sin guía)

Jueves y viernes | 9 a 10:30 y 11:30 a 14 h

Sábados | 11:30 a 14 h

Domingos | 10 a 16 h

📍 Deán Funes 1221 • El Jagüel

Reservas y consultas

[museolacampana.cultura@estebanecheverria.gov.ar](mailto:museolacampana.cultura@estebanecheverria.gov.ar)